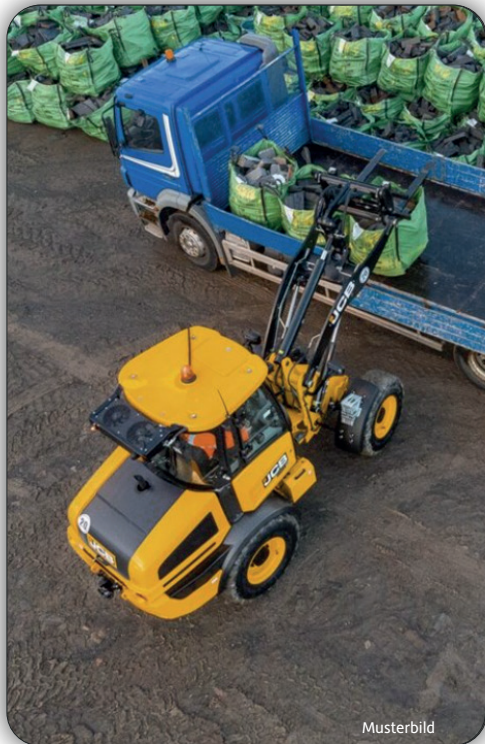


SONDERANGEBOT**- AB LAGER ROSTOCK - SOLANGE DER VORRAT REICHT -**

Musterbild

JCB Radlader 409

Kompaktrader

Eigenschaften

- mit einfacher Zusatzhydraulik
- starkes, hochbelastbares Kippgelenk
- einfacher Zugang zu allen Wartungspunkten

Technische Daten

Tragkraft	(Gabelzinken)	2.366 kg
	(1 m³ Schaufel)	1.824 kg
	(1,6 m³ Schaufel)	1.725 kg
Hubhöhe		3231 mm
Abmessungen		5465x1898x2643 mm
Antrieb		JCB Kohler Diesel SV (54,5kW)

Datenblatt herunterladen

~~65.000,00 €~~(Zwischenverkauf vorbehalten, zzgl. Mwst.) **62.500,00 €****SIE SIND INTERESSIERT?**

Unser Ansprechpartner ist für Sie da!

Oder kontaktieren Sie uns hier:

**Ingo Magister-Lübke**

Bereichsleiter Industriefahrzeuge

Mobil +49 162 108 5661
 ingo.magister-luebke@fsn-foerdertechnik.de



Mobil +49 381 658 6830
 E-Mail verkauf@fsn-industriefahrzeuge.de

FSN Fördertechnik GmbH
 18146 Rostock
 Altkarlshof 6
 Fon +49 381 658 6800
 Fax +49 381 658 6805
 www.fsn-foerdertechnik.de
 kontakt@fsn-foerdertechnik.de

Niederlassungen:
Überseehafen
 18147 Rostock
 Am Skandinavienkai 16/17
 Fon +49 381 658 6828
 Fax +49 381 658 6805

Magdeburg
 39326 Hermsdorf
 Paluckistraße 1
 Fon +49 39206 662 0
 Fax +49 381 658 6805

Schwerin
 19057 Schwerin-Sackthannen
 Siemensplatz
 Fon +49 385 643 127 45
 Fax +49 381 658 6805

Stralsund
 18439 Stralsund
 Voigdehäger Weg 56
 Fon +49 3831 449 450
 Fax +49 381 658 6805

Geschäftsführer
 Tom Scheffler
 Amtsgericht Rostock
 HR B 1465
 USt-ID: DE 137473186
 USt-Nr.: 081/108/00534

HypoVereinsbank IBAN: DE11 2003 0000 0015 4365 04 BIC: HYVEDEMM300

Deutsche Bank AG IBAN: DE51 1307 0000 0135 9975 00 BIC: DEUTDE33XXX

